

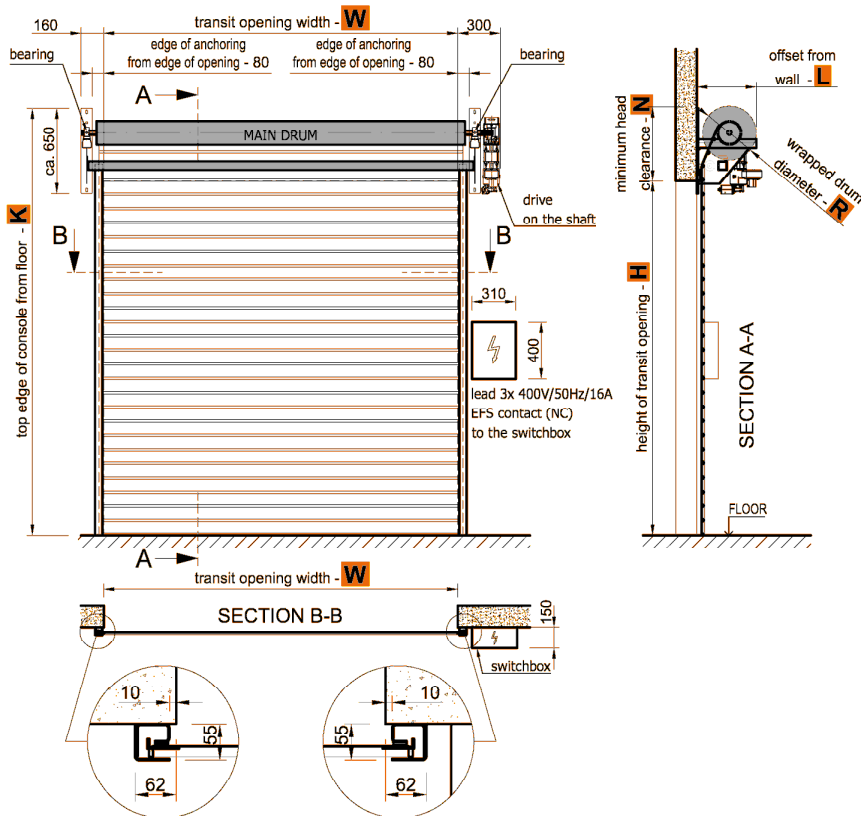


Техническая спецификация Для рулонных ворот RGS

Простота и удобство в эксплуатации

Техническая спецификация служит для определения основных пространственных требований для монтажа противопожарных рулонных ворот. Спецификация по нестандартным запросам разрабатывается отдельно. Заказчик организует структурные проемы для монтажа в соответствии с требованиями поставщика и в соответствии с типом дверного косяка. Уровень пола и стен должны быть выровненными, отклонение может составлять не более 3х мм/м. Для питания привода необходимо обеспечить подачу электроснабжения 3х400 В / 50 Гц / 16 и обеспечить питание для электрической сигнализации пожара (EFS).

Металлические рулонные ворота RGS-NI

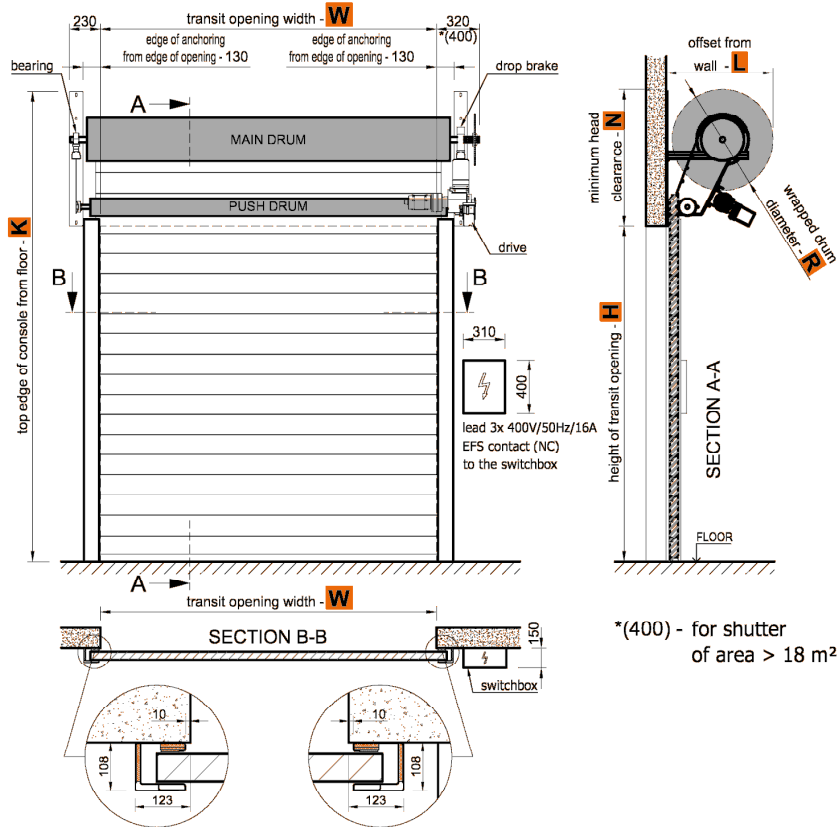


Высота проема в свету	Минимальная высота перемычки	Диаметр рулона	Минимальная глубина конструкции	Расстояние от уровня пола до верхней границы монтажной консоли
H	N	R	L	K
1000	450	250	300	1450
1500	460	300	350	1960
2000	470	310	360	2470
2500	500	340	390	3000
3000	510	350	400	3510
3500	540	380	430	4040
4000	550	390	440	4550
4500	570	410	460	5070
5000	580	420	470	5580

Информация по другим параметрам предоставляется по запросу.



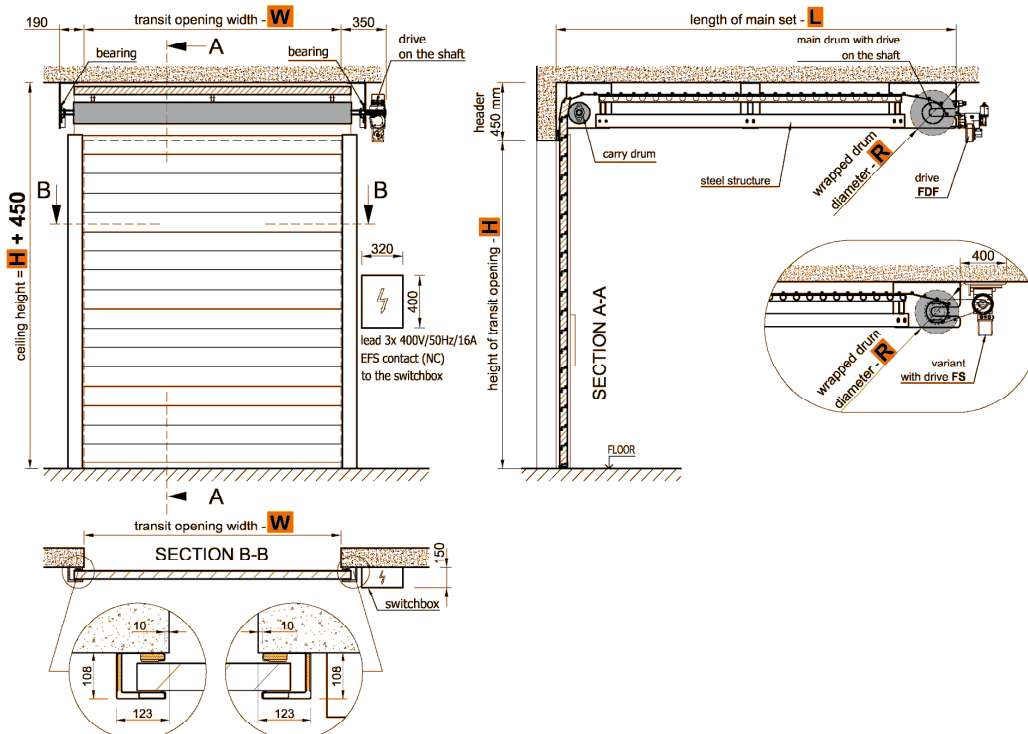
RGS-60 рулонные ворота EI 60



Высота прохода в свету	Минимальная высота перемычки	Диаметр рулона	Минимальная глубина конструкции	Расстояние от уровня пола до верхней границы монтажной консоли
H	N	R	L	K
1000	900	610	660	1900
1500	930	640	690	2430
2000	970	670	720	2970
2500	1020	730	780	3520
3000	1040	750	800	4040
3500	1070	780	830	4570
4000	1120	820	870	5120
4500	1140	850	900	5640
5000	1170	870	920	6170

Другие размеры по запросу.

RGS-60-H рулонные ворота с горизонтальными направляющими



Высота прохода в свету	Диаметр рулона	Расстояние от перемычки до внешнего края рулона
H	R	L
2000	310	2700
2500	340	3200
3000	350	3700
3500	380	4200
4000	390	4700
4500	410	5200
5000	420	5700

Другие размеры по запросу